

心律不整

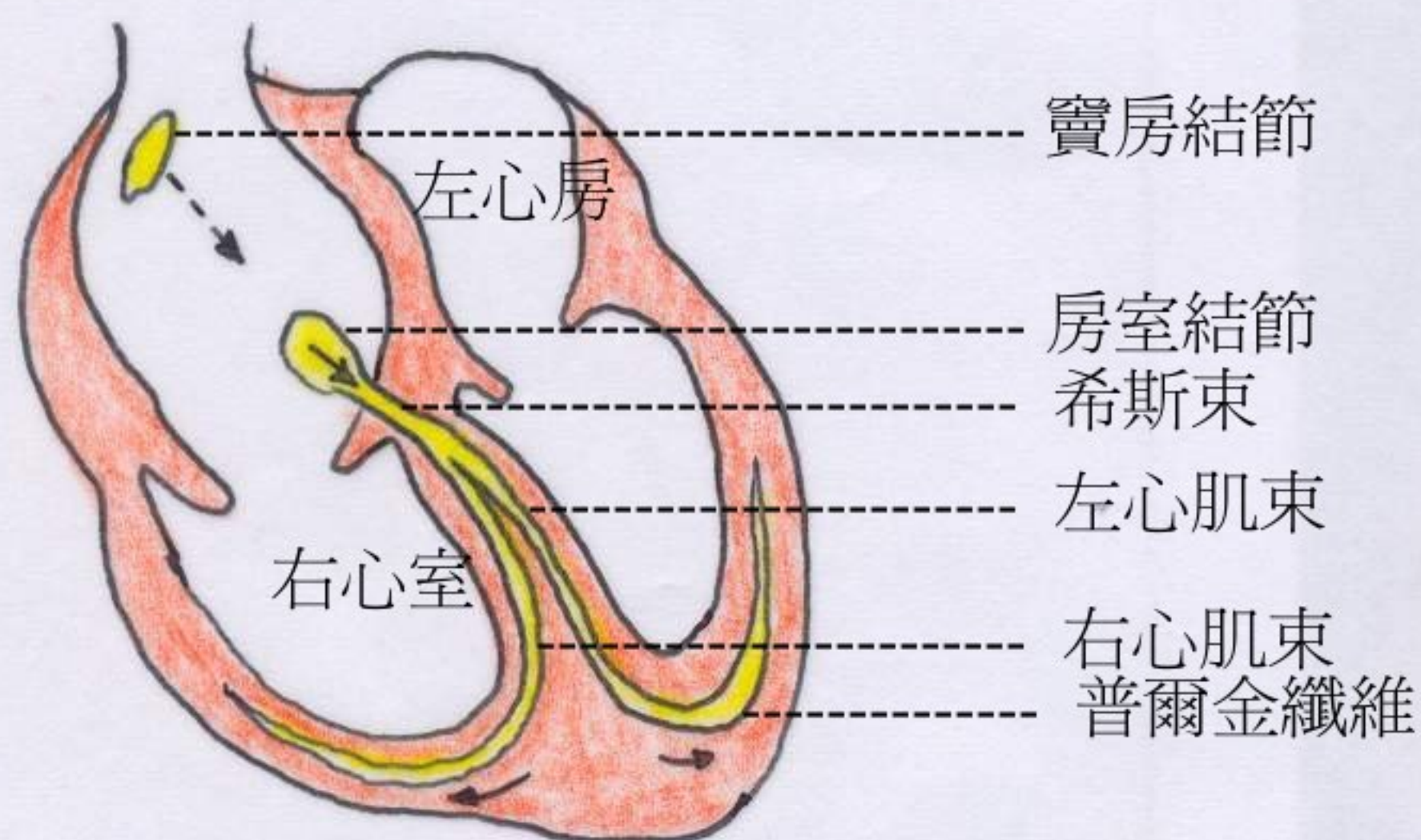
李應紹博士

心律不整 = 不規則的心跳

心臟傳導系統

= 右心房的竇房結節，心房與心室間的房室結節，以及從房室結節擴散至心室的希斯束，左右心肌束及普爾金纖維等具特殊心肌組織，週期性地發出電氣搏動 --> 心肌細胞週期性地進行去極化(心臟收縮)及再極化(心臟舒張) --> 心臟搏動(心跳)

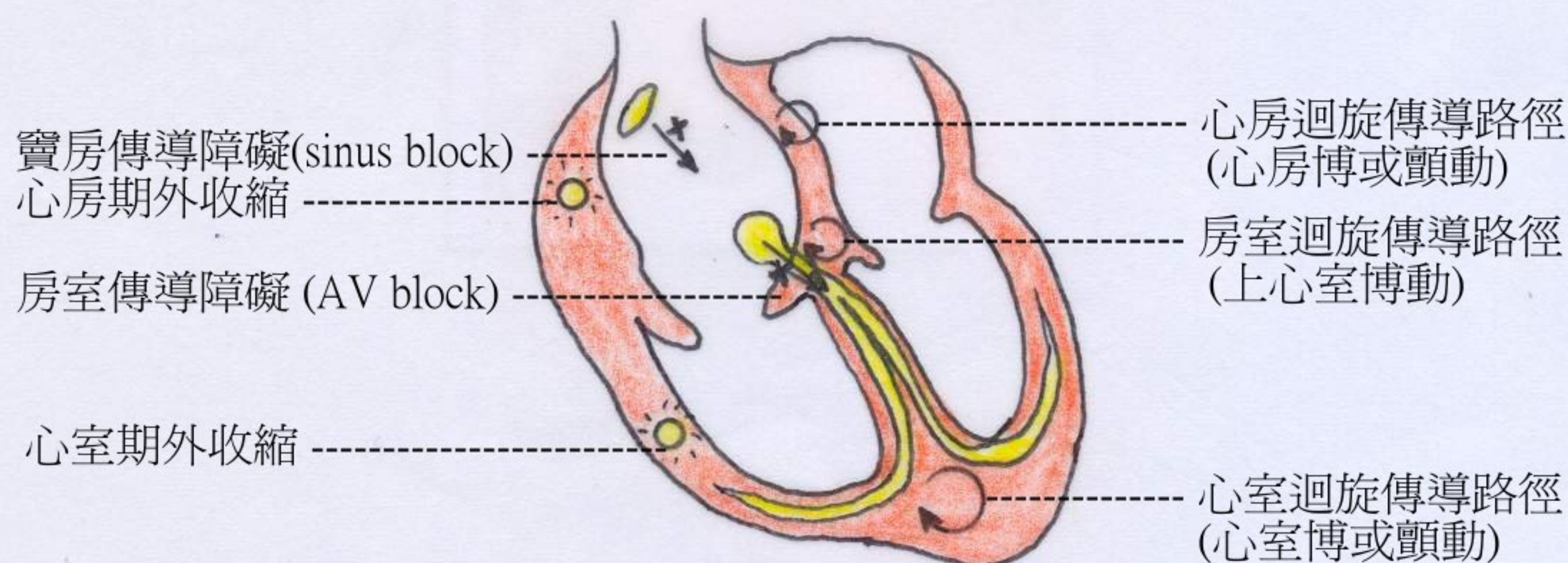
- 正常心跳 = 竇房結節週期性地產生電氣搏動，經由刺激傳導系統(即竇房結節 --> 房室結節 --> 希斯束 --> 左右心肌束 --> 普爾金纖維)，使心室亢奮收縮



- 這一連串電氣搏動能從體表心電圖偵測及記錄正常或異常的心跳心律

心律不整種類及機轉

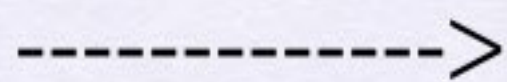
心律不整是指正常心臟傳導系統部位以外產生的心搏(=期外收縮)，以及不正常傳導(如心跳變慢或快，房室傳導障礙等)，或迴旋傳導路徑(如心房或心室撲或顫動等)的情況。



心因性猝死

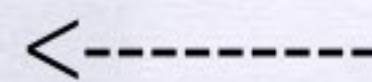
結構性因素

心肌梗塞
心臟肥大
心肌病變



心律不整

心室期外收縮
心室博動
心室顫動



功能性因素

壓力
藥物,毒物
新陳代謝異常

1
1
1
V



心因性猝死

心律不整症狀

頭暈



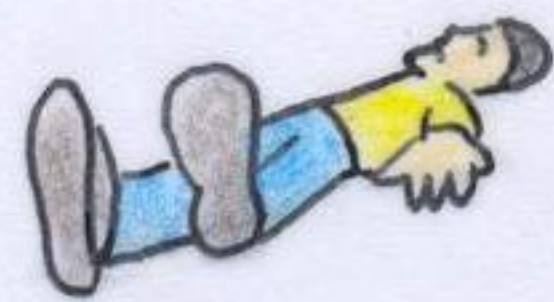
心悸



心臟衰竭



昏厥,猝死



心律不整治療

藥物



心導管灼燒術



心臟去顫器

